

CONTACTEZ LA CAISSE DE CRÉDIT MUTUEL DE VOTRE CHOIX

► PAYS BASQUE

ANGLET CINQ CANTONS

- 4, place du Général Leclerc
Tél. : 05 59 03 64 33

ANGLET SAINT-JEAN

- 17, rue Amédée Dufourg
Tél. : 05 59 03 66 59

BAYONNE CENTRE

- 5, rue du 49^e
Tél. : 05 59 03 73 57

BAYONNE SAINT-ESPRIT

- 7, bd Alsace Lorraine
Tél. : 05 59 03 66 80

BIARRITZ CLÉMENCEAU

- 4, avenue de Verdun
Tél. : 05 59 43 68 09

BIARRITZ KENNEDY

- 63B, avenue Kennedy
Tél. : 05 59 43 88 58

BIDART

- 2, avenue de l'Océan
Tél. : 05 59 43 90 32

CIBOURE

- 42, avenue Jean Jaurès
Tél. : 05 59 43 88 43

HENDAYE

- 6, bd du G^{al} de Gaulle
Tél. : 05 59 03 68 40

SAINT-JEAN DE LUZ

- 2, boulevard Thiers
Tél. : 05 59 43 87 71

USTARITZ

- 40, rue Bazter Karrika
Tél. : 05 59 03 67 40

► LANDES

AIRE-SUR-L'ADOUR

- 6T, rue Henri Labeyrie
Tél. : 05 58 45 46 84

BISCARROSSE

- 271, av. de la République
Tél. : 05 58 07 27 21

CAPBRETON

- 54, av. du Maréchal Leclerc
Tél. : 05 58 57 42 16

DAX

- 40, cours du Maréchal Foch
Tél. : 05 58 57 47 10

MONT DE MARSAN

- 9, avenue Sadi Carnot
Tél. : 05 58 45 46 06

MONT DE MARSAN FOCH

- 342, av. du Maréchal Foch
Tél. : 05 58 45 47 79

SAINT-PAUL LES DAX

- 35, avenue de la Liberté
Tél. : 05 58 57 48 37

SAINT-VINCENT DE TYROSSE

- 74, av. Nationale 10
Tél. : 05 58 57 42 92

TARNOS

- 28, bd Jacques Duclos
Tél. : 05 59 03 66 49

► BÉARN

BAGNÈRES DE BIGORRE

- 3, allées des Coustous
Tél. : 05 62 56 12 58

BILLÈRE

- 7, place de la Mairie
Tél. : 05 59 32 76 79

LANNEMEZAN

- 68, rue Georges Clémenceau
Tél. : 05 62 99 10 22

LOURDES

- 19, place du Marcadal
Tél. : 05 62 91 06 85

PAU HÔTEL DE VILLE

- 23, rue Louis Barthou
Tél. : 05 59 32 89 04

PAU CROIX DU PRINCE

- 77, rue du 14 juillet
Tél. : 05 59 32 76 12

PAU GÉNÉRAL LECLERC

- 61, av. du Général Leclerc
Tél. : 05 59 32 77 32

PAU MERMOZ

- 32, avenue Jean Mermoz
Tél. : 05 59 16 24 20

PAU RÉPUBLIQUE

- 21, rue Carnot
Tél. : 05 59 32 83 20

PAU UNIVERSITÉ

- 40, rue Ronsard
Tél. : 05 59 32 83 71

ENSEIGNANT PAU

- 40, rue Ronsard
Tél. : 05 59 32 80 74

ORTHEZ

- 3, rue Jeanne d'Albret
Tél. : 05 59 38 12 97

OLORON SAINTE-MARIE

- 28, place Gambetta
Tél. : 05 59 36 26 75

TARBES

- 82, rue Maréchal Foch
Tél. 05 62 93 00 79

TARBES BIGORRE

- 19, av. du Régiment de Bigorre
Tél. : 05 62 51 42 87

TARBES ARSENAL

- 24, av. Alsace Lorraine
Tél. : 05 62 54 17 91



GRÂCE AU PARTENARIAT ENTRE LES PEP 64 ET LE CRÉDIT MUTUEL



CONDITIONS FÉVRIER 2024

DES CONDITIONS PRIVILEGIÉES POUR TOUS VOS PROJETS.

Crédit  Mutuel



Caisse Fédérale de Crédit Mutuel et Caisses affiliées, société coopérative à forme de société anonyme au capital de 5 458 531 008 euros, 4 rue Raiffeisen, 67913 Strasbourg Cedex 9, immatriculée au Registre du Commerce et des Sociétés B 588 505 354, contrôlée par l'Autorité de Contrôle Prudentiel et de Résolution (ACPR), 61 rue Taitebout, 75436 Paris Cedex 09, intermédiaire en opérations d'assurances sous le n°ORIAS 07 003 758 consultable sous www.oriass.fr ACM IARD S.A. au capital de 194 535 776 euros RCS Strasbourg 332 377 597, siège social 4 rue Raiffeisen 67000 Strasbourg. - ACM Vie SA au capital de 577 357 776 euros.
Financement locatif et Pack Entretien Auto souscrits auprès de Crédit Mutuel Leasing. Crédit Mutuel Leasing - Etablissement de crédit spécialisé agréé par l'Autorité de Contrôle Prudentiel et de Résolution - Inscrit à l'ORIAS sous le numéro 09 046 570 (www.oriass.fr). Société Anonyme au capital de 35 353 530 euros - Siège social : Tour D2 - 17 bis, place des Reflets - 92988 Paris La Défense Cedex - France - RCS Nanterre 642 017 834 N°TVA intracommunautaire FR 77 642 017 834 - Site internet : www.creditmutuelleasing.fr.
Crédit Mutuel Leasing est une entité de Crédit Mutuel Alliance Fédérale.

Crédit  Mutuel

Enseignant Pau

40 rue Ronsard - 64000 PAU
Tél. : 05 59 32 80 74 - Email : 02269@creditmutuel.fr

Le Crédit Mutuel, banque coopérative, appartient à ses 8,6 millions de clients-sociétaires.

REJOINDRE UNE BANQUE DIFFÉRENTE ÇA CHANGE TOUT.

Le Crédit Mutuel, banque coopérative, appartient à ses 8,6 millions de clients-sociétaires.

Un crédit vous engage et doit être remboursé. Vérifiez vos capacités de remboursement avant de vous engager.

Exemple : pour un crédit amortissable d'un montant de 6 000 euros et d'une durée de 24 mois, vous remboursez 23 mensualités de 259,75 euros et une dernière de 259,72 euros. Taux effectif global (TAEG) fixe de 3,76% (Taux débiteur fixe de 3,70%). Montant total dû par l'emprunteur : 6233,97 euros. Pas de frais de dossier. Le montant des mensualités indiqué ci-dessus ne comprend pas l'assurance facultative proposée habituellement : assurance Décès, Perte totale et Irréversible d'Autonomie (DCPTIA). Assurance calculée sur le capital restant dû, avec un montant de 1ère cotisation mensuelle de 5.45 euros, un montant total sur la durée du crédit de 69,06 euros et un taux annuel effectif de l'assurance (TAEA) de 1.11% Conditions en vigueur au 1er février 2024.



PRÊT
PERSONNEL

À PARTIR DE
3,76%
TAE G FIXE

MONTANT JUSQU'À 30 000 €

Pour vous, nos meilleurs taux !

Sur 84 mois maximum sans frais de dossier.

Durée en mois	0 à 24	25 à 48	49 à 60	61 à 84
Taux de débiteur fixe	3,70%	4%	4,25%	4,55%
TAE G fixe	3,76%	4,07%	4,33%	4,65%

Après étude et sous réserve d'acceptation de votre dossier par la Caisse de Crédit Mutuel. Après expiration du délai légal de mise à disposition des fonds. Vous disposez d'un délai légal de rétractation de 14 jours à compter de la signature du contrat.



PRÊT IMMOBILIER

FRAIS
DE DOSSIER
OFFERTS

NOUVEAUX PROJETS RACHAT
DE CRÉDIT PROFITEZ DE NOS
MEILLEURS TAUX

Pour vous installer en toute sérénité ou changer de logement, le Crédit Mutuel vous accompagne avec des solutions de financement personnalisées.

Sous réserve d'acceptation de votre dossier par votre Caisse de Crédit Mutuel. L'emprunteur dispose d'un délai de réflexion de 10 jours. La vente est subordonnée à l'obtention du prêt. Si celui-ci n'est pas obtenu, le vendeur doit rembourser les sommes versées.



MAÎTRISER VOTRE
BUDGET AUTO

FRAIS
DE DOSSIER

OFFERTS

Un crédit vous engage et doit être remboursé. Vérifiez vos capacités de remboursement avant de vous engager.

LE CRÉDIT MUTUEL VOUS AIDE À MAÎTRISER VOTRE BUDGET AUTO AVEC TOUS LES SERVICES* :

- la commande de votre véhicule à prix remisé
- le financement ■ l'assurance ■ l'assistance et l'entretien

*Offres accessibles dans votre Caisse de Crédit Mutuel, associé à la souscription d'un financement en Location avec Option d'Achat (LOA) ou Location Longue Durée (LLD). Prix négociés des concessionnaires partenaires.

#SeDéplacerMoinsPolluer

Pour les trajets courts, privilégiez la marche ou le vélo.



BANQUE AU
QUOTIDIEN

EUROCOMPTE

**6 MOIS
D'ABONNEMENT
OFFERTS⁽⁴⁾**

Gardez un œil sur vos comptes avec un forfait tout compris (compte courant, chéquier, carte internationale de retrait ou de paiement ⁽²⁾, assurance des moyens de paiement, accès à vos comptes via Internet ⁽³⁾).



ASSURANCES

OFFRE DE
BIENVENUE
NOUVEAU
CLIENT ⁽¹⁾

AUTO, HABITATION, SANTÉ , PRÉVOYANCE

**1 MOIS DE
COTISATION
OFFERT⁽⁵⁾
PAR CONTRAT
SOUSCRIT**

Plus de 10 millions de personnes font confiance aux Assurances du Crédit Mutuel pour assurer leurs proches, leur santé ou leurs biens. Pourquoi pas vous ?

(1) Offres soumises à conditions, réservées aux nouveaux clients personnes physiques majeures, pour toute entrée en relation avec le Crédit Mutuel, dans les Caisses de Crédit Mutuel participant à l'opération. L'entrée en relation est soumise à l'accord de la Caisse de Crédit Mutuel. (2) Fourniture d'une carte de débit (carte de paiement internationale à débit immédiat) / Fourniture d'une carte de débit (carte de paiement internationale à débit différé) / Fourniture d'une carte de débit (carte de paiement à autorisation systématique). (3) Abonnement à des services de banque à distance (internet, téléphone fixe, SMS, etc.). (4) Offre valable sur la base du tarif hors options de la formule Eurocompte. Le détail des formules de l'Eurocompte et leurs prix sont disponibles auprès du conseiller. (5) Le mois gratuit s'applique sur la première cotisation annuelle, pour toute souscription d'un contrat Auto, Habitation, Complémentaire Santé, Assurance Accidents de la Vie, Plan Prévoyance, Plans Autonomie, Plan Obsèques. Offre soumise à conditions, non cumulable avec d'autres opérations promotionnelles en cours sur l'assurance, sous réserve d'acceptation par l'assureur et dans les Caisses participant à l'opération. Offre valable au 01/02/2024.

ilè

Massages bien-être





Dos, tête, nuque et trapèzes – ou – Réflexologie plantaire

Une détente localisée pour une première approche des massages. À découvrir ou à offrir.

30 minutes – 20€



– Cartes cadeaux –

Pour une occasion spéciale, offrez une carte cadeau avec la durée de votre choix.

Carte cadeau personnalisée - valable 6 mois.



Californien

Doux, rassurant, constitué d'effleurages longuement répétés offrant un effet hypnotique. Conseillé pour les personnes parasitées par la pensée ayant du mal à lâcher prise et être dans l'instant présent. Il permet une reconnexion au corps.

Balinais – Urut Pijat

Influencé par la médecine traditionnelle chinoise travaillant sur les méridiens et les points d'acupression, combiné avec des manoeuvres de lissages, modelages et battages. C'est un massage drainant et amincissant.

Polynésien – Taurumi Maohi

Manoeuvres lentes, enveloppantes et appuyées (pression 8/10) avec les mains, les avants bras et les coudes. Il permet de détendre la chaîne musculaire.

Oriental

Manoeuvres rapides et toniques faites de malaxages, battages et pétrissages, alternées par des manoeuvres plus lentes. Excellent pour la préparation et la récupération musculaire.

1h – 50€ / 1h30 – 70€ / 2h – 90€



Réflexologie plantaire

Protocole d'origine chinoise qui utilise les zones réflexes du pied, véritable cartographie du corps. Permet d'identifier les déséquilibres, d'améliorer le fonctionnement des organes et de renforcer le système immunitaire.

Indien – Shirotchampi

Massage de la tête en position assise. Tonique, rapide et doux, permet la détente du cuir chevelu et des trapèzes. Favorise l'harmonisation du cerveau droit et gauche et agit sur les émotions et les pensées incessantes.

Massage des pieds au bol Kansu

Bol constitué d'un alliage de cinq métaux dont le cuivre qui absorbe la chaleur. Permet une détente globale et régule l'élément feu.

Ayurvédique – Abyanga

Massage fait d'effleurages rapides au niveau des jambes et appuyé sur le dos. Il insiste sur les omoplates et apaise les émotions.



Massage Thaïlandais – Nuad Boran

Protocole le plus doux de Chiang Mai, il se pratique au sol sur un futon.

Ce massage est composé de plus d'une centaine de manœuvres d'étirements et de digito-pression.

Aussi appelé le « yoga du paresseux », il est conseillé pour les personnes désirant travailler leur souplesse ou ayant des blocages physiologiques et émotionnels au niveau du ventre.

1h – 50€ / 1h30 – 70€ / 2h – 90€

1h30 – 70€ / 2h – 90€

Iléana Romans

Praticienne en massages bien-être depuis 7 ans, je vous propose une prise en charge et un suivi personnalisés en vous conseillant des massages adaptés à vos besoins, des conseils et des outils pour améliorer votre quotidien.



Ne pas jeter sur la voie publique

06 40 15 92 77
contact@ile-massages.fr

CENTRE SANTI
132 bis, avenue du Tonkin
64 140 Lons

© crédits photos : greg-photocrem

Les massages bien-être sont non thérapeutiques, et ne s'apparentent à aucune pratique médicale ni paramédicale.



PARTENARIATS NEWS



Madame, Monsieur,

CAFPI, Expert en crédits, répond à l'ensemble des besoins en matière de **Prêts Immobiliers, Assurances Emprunteurs et Regroupement de Crédits**. Nous proposons un **accompagnement complet et sur mesure**, de l'étude du projet jusqu'à la signature notaire.

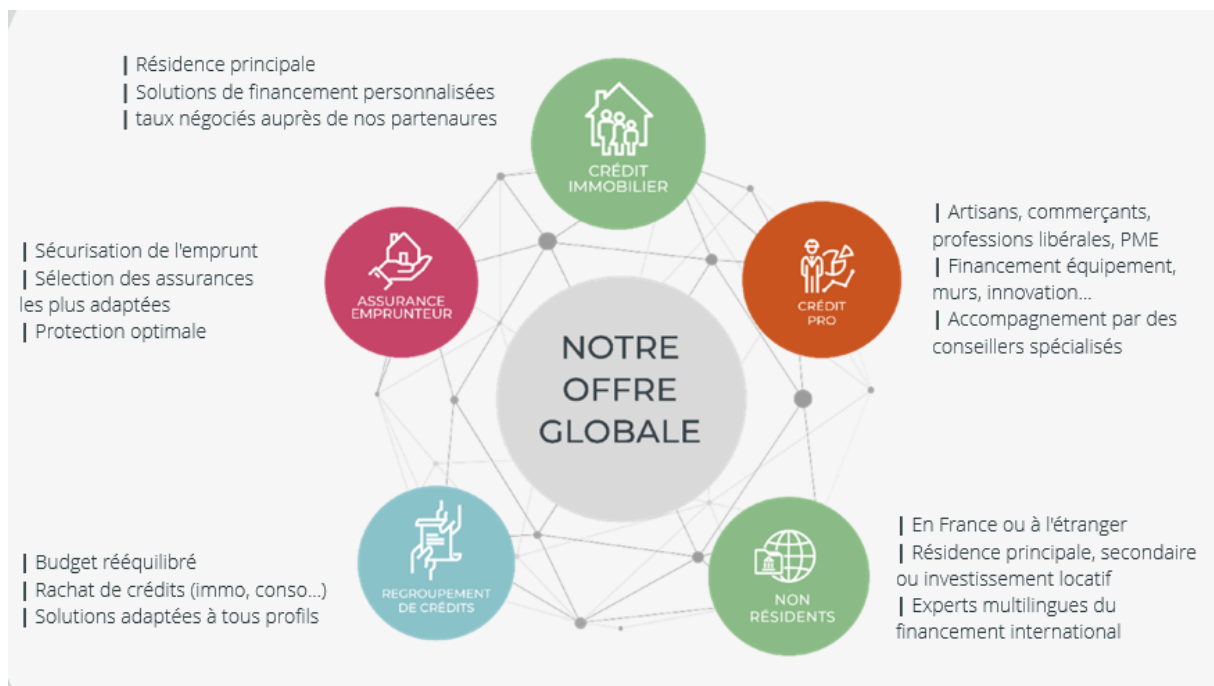
CAFPI, propose la mise en place d'un **partenariat** totalement **gratuit** et **sans engagement** auprès du Comité Social et Economique.

Nous constatons depuis quelques mois que des collègues salariés de votre entreprise nous sollicitent dans le cadre d'un projet immobilier. C'est pourquoi nous souhaitons vous présenter le partenariat.

En cas de partenariat, vos collègues salariés bénéficient d'une étude gratuite et d'une remise de **20%** sur nos honoraires en cas d'acceptation d'une offre de prêt proposée par nos soins.

De plus, nous mettons à disposition des supports d'information divers tel que des affiches, des barèmes de taux, des lettres accompagnant les bulletins de salaire etc.

Vous trouverez dès maintenant nos solutions en matière de crédit immobilier.



Je me tiens à votre entière disposition pour vous présenter tous les avantages liés à la mise en place un partenariat auprès de votre Comité Social et Economique.

Veillez agréer, **Madame, Monsieur**, l'expression de mes sentiments distingués.

Arnaud LAPEYRE

0664896525

a.lapeyre@cafpi.fr

Place François Mitterrand
64140 BILLERE

CRÉDIT IMMOBILIER • ASSURANCE EMPRUNTEUR • PRÊT PROFESSIONNEL • REGROUPEMENT DE CRÉDITS

www.cafpi.fr



crédit vous engage et doit être remboursé. Vérifiez vos capacités de remboursement avant de vous engager. « Aucun versement de quelque nature que ce soit n'est exigé d'un particulier, avant l'obtention d'un ou plusieurs prêts d'argent. » « Pour tout prêt immobilier, l'emprunteur dispose d'un délai de réflexion de 10 jours ; l'engagement est subordonné à l'obtention du prêt ; s'il n'est pas obtenu, le vendeur doit rembourser les sommes versées. » CAFPI, S.A.S. au capital de 11 395 600 euros - Siège social : 10 rue de France – Immeuble Memphis – 75013 PARIS - Tél. 01 69 51 00 00 - E-mail : cafpi@cafpi.fr - SIREN N° 510 302 953 - RCS PARIS - N° DE GESTION 2009 B 0000000000 - N° DE APE 6619 B - ORIAS 09047385 - RCI0B N° 57437750 - Courtier en opérations de banque et en assurance - Membre de l'APIC, Association Professionnelle des Intermédiaires en Crédits - Retrouvez l'ensemble de nos partenaires bancaires sur www.cafpi.fr

Raison sociale :

Nom de l'entreprise :

Secteur d'activité :

Adresse :

N° de SIRET : Mail :

Site Web : Tél :

Contacts et Coordonnées CSE :

NOM : Prénom :

① Fonction :

Mail : Tél :

NOM : Prénom :

② Fonction :

Mail : Tél :

Avantage Comité Social et Économique :

OFFRE DE REMISE SUR LES HONORAIRES*

(cocher la case et inscrire le montant correspondant)

..... €

..... - 20 %

*Offre réservée aux salariés de l'entreprise.

PLANNIFICATION DE PERMANENCES

(indiquer les dates et heures) :

.....
.....
.....
.....

Attestation :

Je reconnais que l'apport d'un dossier à CAFPI ne peut donner lieu à une commission.

Je m'engage à informer CAFPI de tout changement concernant les informations susvisées.

Fait à Le

Cachet du CSE

Cachet CAFPI

DES OUTILS À VOTRE DISPOSITION

CAFPI
EXPERT EN CRÉDITS

BARÈME DES TAUX

Avril 2019

COMITÉ SOCIAL ET ÉCONOMIQUE

- Résidence principale, secondaire ou locative,
- Simulation et validation financière des projets,
- Envisager de nouveaux travaux, défiscalisation,
- Renégociation de prêts, rachats de soufite.

Jusqu'à 10 ans → à partir de 1,10%*

Jusqu'à 15 ans → à partir de 1,10%*

Jusqu'à 20 ans → à partir de 1,10%*

Jusqu'à 25 ans → à partir de 1,10%*

Jusqu'à 30 ans → à partir de 1,10%*

CONTACTEZ-NOUS !

CRÉDIT IMMOBILIER • ASSURANCE EMPRUNTEUR • PRÊT PROFESSIONNEL • REGROUPEMENT DE CRÉDITS

Restons connectés !

UN CRÉDIT VOUS ENGAGE ET DOIT ÊTRE REMBOURSÉ. VÉRIFIEZ VOS CAPACITÉS DE REMBOURSEMENT AVANT DE VOUS ENGAGER. « Aucun versement de quelque nature que ce soit ne peut être exigé d'un particulier, avant l'obtention d'un ou plusieurs prêts d'argent. » Pour tout prêt immobilier, l'emprunteur dispose d'un délai de réflexion de 10 jours ; l'achat est subordonné à l'obtention du prêt ; si il n'est pas obtenu, le vendeur doit rembourser les sommes versées ». CAFPI SA, siège social : 28 route de Corbeil 91700 Ste Geneviève des Bois - Tél. 01 69 51 00 00 - Email : contact@cafpi.fr - S.A à Directeur et Conseil de Surveillance au capital de 1 572 500 euros SIREN N° 510 302 953 - RCS EVRY - N° DE GESTION 2009 B 00365 - CODE APE 6619 B - ORIAS 09047385 - RC.L.O.B N° 57 437 750 - Coûter en opérations de banque et en assurance - Membre de l'APIC Retrouvez l'ensemble de nos partenaires bancaires sur www.cafpi.fr - IPNS - Ne pas jeter sur la voie publique.

Lettre de présentation à joindre au bulletin de salaire

CAFPI
EXPERT EN CRÉDITS

Madame, Monsieur,

Parce qu'il y a des projets qui n'attendent pas, CAFPI étudie et négocie pour vous auprès des plus grandes banques, le taux d'emprunt le plus avantageux, assurances comprises, et prend complètement en charge l'ensemble de vos démarches de financement. Ainsi, vous gagnez du temps et optimisez le coût de votre crédit et de vos assurances.

Dans le cadre de ce partenariat, votre CSE vous propose une première étude gratuite et personnalisée :

- PRÊTS IMMOBILIERS**
 - Évaluation de votre capacité d'emprunt
 - Taux négociés au plus bas*
 - Accompagnement sur mesure à chaque étape de votre dossier
 - Renégociation de prêt
- ASSURANCES EMPRUNTEURS**
 - Jusqu'à 50% d'économies
 - Produits et services personnalisés
 - Garanties et solutions adaptées
- REGROUPEMENT DE CRÉDITS**
 - Une seule mensualité**
 - Gestion simplifiée de votre budget
 - Envisager de nouveaux projets

CONTACTEZ-NOUS !

CRÉDIT IMMOBILIER • ASSURANCE EMPRUNTEUR • PRÊT PROFESSIONNEL • REGROUPEMENT DE CRÉDITS

Restons connectés !

UN CRÉDIT VOUS ENGAGE ET DOIT ÊTRE REMBOURSÉ. VÉRIFIEZ VOS CAPACITÉS DE REMBOURSEMENT AVANT DE VOUS ENGAGER. « Aucun versement de quelque nature que ce soit ne peut être exigé d'un particulier, avant l'obtention d'un ou plusieurs prêts d'argent. » Pour tout prêt immobilier, l'emprunteur dispose d'un délai de réflexion de 10 jours ; l'achat est subordonné à l'obtention du prêt ; si il n'est pas obtenu, le vendeur doit rembourser les sommes versées ». CAFPI SA, siège social : 28 route de Corbeil 91700 Ste Geneviève des Bois - Tél. 01 69 51 00 00 - Email : contact@cafpi.fr - S.A à Directeur et Conseil de Surveillance au capital de 1 572 500 euros SIREN N° 510 302 953 - RCS EVRY - N° DE GESTION 2009 B 00365 - CODE APE 6619 B - ORIAS 09047385 - RC.L.O.B N° 57 437 750 - Coûter en opérations de banque et en assurance - Membre de l'APIC Retrouvez l'ensemble de nos partenaires bancaires sur www.cafpi.fr - IPNS - Ne pas jeter sur la voie publique.

Affiche Permanence

PERMANENCE CSE

Pour vous accompagner dans la création de votre projet, votre CE organise **une permanence** au sein de votre entreprise le :

MARDI 26 MARS 2019
de 9h30 à 14h

NB : Si vous souhaitez faire une étude de capacité d'emprunt, veuillez-vous munir de :

- 3 derniers bulletins de salaire
- 2 derniers avis d'imposition
- Dernier mois de relevé de compte bancaire

CONTACTEZ-NOUS !

CRÉDIT IMMOBILIER • ASSURANCE EMPRUNTEUR • PRÊT PROFESSIONNEL • REGROUPEMENT DE CRÉDITS

www.cafpi.fr

CAFPI
EXPERT EN CRÉDITS

UN CRÉDIT VOUS ENGAGE ET DOIT ÊTRE REMBOURSÉ. VÉRIFIEZ VOS CAPACITÉS DE REMBOURSEMENT AVANT DE VOUS ENGAGER. « Aucun versement de quelque nature que ce soit ne peut être exigé d'un particulier, avant l'obtention d'un ou plusieurs prêts d'argent. » Pour tout prêt immobilier, l'emprunteur dispose d'un délai de réflexion de 10 jours ; l'achat est subordonné à l'obtention du prêt ; si il n'est pas obtenu, le vendeur doit rembourser les sommes versées ». CAFPI SA, siège social : 28 route de Corbeil 91700 Ste Geneviève des Bois - Tél. 01 69 51 00 00 - Email : contact@cafpi.fr - S.A à Directeur et Conseil de Surveillance au capital de 1 572 500 euros SIREN N° 510 302 953 - RCS EVRY - N° DE GESTION 2009 B 00365 - CODE APE 6619 B - ORIAS 09047385 - RC.L.O.B N° 57 437 750 - Coûter en opérations de banque et en assurance - Membre de l'APIC Retrouvez l'ensemble de nos partenaires bancaires sur www.cafpi.fr - IPNS - Ne pas jeter sur la voie publique.

Barème mensuel papier et électronique

CRÉDIT IMMOBILIER • ASSURANCE EMPRUNTEUR • PRÊT PROFESSIONNEL • REGROUPEMENT DE CRÉDITS

Restons connectés !



www.cafpi.fr

UN CRÉDIT VOUS ENGAGE ET DOIT ÊTRE REMBOURSÉ. VÉRIFIEZ VOS CAPACITÉS DE REMBOURSEMENT AVANT DE VOUS ENGAGER.

« Aucun versement de quelque nature que ce soit ne peut être exigé d'un particulier, avant l'obtention d'un ou plusieurs prêts d'argent. » Pour tout prêt immobilier, l'emprunteur dispose d'un délai de réflexion de 10 jours ; l'achat est subordonné à l'obtention du prêt ; si il n'est pas obtenu, le vendeur doit rembourser les sommes versées ». CAFPI SA, siège social : 28 route de Corbeil 91700 Ste Geneviève des Bois - Tél. 01 69 51 00 00 - E-mail : contact@cafpi.fr - S.A à Directeur et Conseil de Surveillance au capital de 1 572 500 euros SIREN N° 510 302 953 - RCS EVRY - N° DE GESTION 2009 B 00365 - CODE APE 6619 B - ORIAS 09047385 - RC.L.O.B N° 57 437 750 - Coûter en opérations de banque et en assurance - Membre de l'APIC Retrouvez l'ensemble de nos partenaires bancaires sur www.cafpi.fr - IPNS - Ne pas jeter sur la voie publique



Grâce au Partenariat entre le Crédit Agricole Pyrénées Gascogne et

Prêt Immobilier **FRAIS DE DOSSIER RÉDUITS ***

Crédit Agricole Pyrénées Gascogne vous propose une gamme complète de solutions pour accompagner votre projet immobilier de A à Z, et finance près d'1 crédit immobilier sur 2^(**) sur le territoire.

Devenez propriétaire en toute sérénité en choisissant le prêt immobilier adapté à votre projet et bénéficiez de 50% de réduction sur les frais de dossier.

* Applicable sur tous vos projets immobiliers ou rachat d'encours habitat existants (hors courtage ou apporteur d'affaire (si auto-construction : frais forfaitaire de certification de 300€, en sus, voir conditions en agence). Sous réserve d'acceptation de votre dossier. L'emprunteur dispose d'un délai de réflexion de dix jours. La vente est subordonnée à l'obtention du prêt et si celui-ci n'est pas obtenu, le vendeur doit lui rembourser les sommes versées.

**Parts de marché crédits habitat = 40,5% - sept. 2023 (source : Banque de France)

UN CRÉDIT VOUS ENGAGE ET DOIT ÊTRE REMBOURSÉ. VÉRIFIEZ VOS CAPACITÉS DE REMBOURSEMENT AVANT DE VOUS ENGAGER.

CONSEIL : RÉALISER DES TRAVAUX DE RÉNOVATION ÉNERGÉTIQUE

La loi Climat et Résilience du 22 août 2021 a pour objectif d'accélérer la rénovation du parc immobilier français via la création d'un réseau national Espace Conseil France Renov¹, auquel s'associe Crédit Agricole Pyrénées Gascogne pour vous apporter des conseils et des solutions à toutes les étapes de votre projet.

Démarrez votre projet de rénovation énergétique avec **J'écorénove mon logement !**

(<https://j-ecorenov.e.credit-agricole.fr/>)

Assurances

2 MOIS OFFERTS *

PROTÉGER ET ASSURER MON LOGEMENT

Que vous soyez propriétaire, occupant ou non, locataire, ou colocataire, l'assurance de votre habitation est essentielle pour vous couvrir contre tous les types de risques. Différentes garanties existent pour protéger votre logement et ses habitants.

MON VÉHICULE

Auto, moto, scooter... Vous avez repéré le véhicule de vos rêves, celui qui sera parfait pour votre famille ou qui accompagnera vos premiers kilomètres de conducteur ? Nous vous aidons à le financer, mais aussi à l'assurer, ainsi qu'à payer votre permis si besoin.

* Réduction applicable sur la 1^{ère} cotisation annuelle de tout nouveau contrat d'Assurance Auto, 2 Roues ou Multirisques Habitation ⁽¹⁾.

“Présents à vos côtés
dans tous vos événements de vie”

Retrouvez nos offres sur notre espace dédié partenaires.ca-pyrenees-gascogne.fr
ou sur le site ca-pg.fr, rubrique « vos espaces & vos services »

Rencontrez l'un de nos Conseillers dans nos agences de Crédit Agricole Pyrénées Gascogne ou contactez-nous au 05-59-12-75-75⁽²⁾

⁽¹⁾ Contrats d'assurance proposés par PACIFICA (assurance dommages) et PREDICA (assurance-vie), entreprises régies par le code des assurances, filiales du Groupe Crédit Agricole Assurances.

⁽²⁾ Coût d'un appel local.

Offres soumises à conditions, tarifs et modalités en vigueur au 01/01/2024, susceptible de variations. Renseignez-vous en agence. Offres réservées aux particuliers sous réserve d'étude et d'acceptation définitive de votre dossier par votre Caisse régionale de Crédit Agricole, prêteur. Vous disposez d'un droit légal de rétractation.

Caisse Régionale de Crédit Agricole Mutuel Pyrénées Gascogne, société coopérative à capital variable, agréée en tant qu'établissement de crédit – Siège social situé 11 boulevard du Président Kennedy - BP 329 - 65003 TARBES CEDEX - 776 983 546 RCS de Tarbes - Société de courtage d'assurance immatriculée au Registre des Intermédiaires en Assurance sous le n° 07 022 509.

Le lundi

19h30 - 20h30

Séances en visio
via Microsoft Teams

9 septembre 2024
au
30 juin 2025

Hors jours fériés et période Fêtes de fin d'année



BARBARA
CARBONNEL

SOPHROLOGUE



06 81 73 55 81

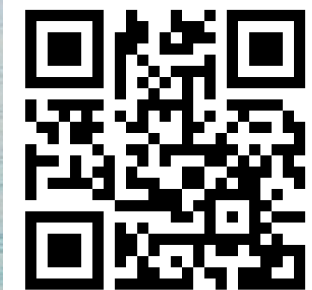


bcsophro@outlook.fr



www.bcsophrologue.com

Les Lundis
de la
Sophrologie



BCSOPHROLOGUE - 5 place de l'église 69690 Courzieu
Cocoon Space 21 Rue d'Algérie 69001 Lyon
Siret 900 201 885

C'EST QUOI ?

Pratique de développement personnel et de bien Etre. Approche holistique pour cultiver paix intérieure et résilience face aux défis de la vie quotidienne.

QUE FAIT-ON ?

De la relaxation dynamique avec des exercices de respiration, de relaxation et de visualisation.

En position assise ou debout.

A QUOI CA SERT ?

- Développer une conscience profonde des sensations physiques et des tensions dans le corps.
- Calmer l'esprit, réduire le stress l'anxiété, réduire les tensions.
- Créer des images positives , favoriser le bien être émotionnel.
- Atteindre un état de détente profonde
- Améliorer la qualité du sommeil et favoriser un repos réparateur.
- Renforcer sa confiance en soi.
- Aider à gérer les douleurs.
- Améliorer la concentration.

FORFAIT 34 SEANCES

510 €

FORFAIT 17 SEANCES

340 €

FORFAIT 10 SEANCES

250 €

FORFAIT 5 SEANCES

150 €

SEANCE D'ESSAI

40 €

Possible sur juin 2024
et à partir du 9 septembre 2024

Le lundi, un lien Microsoft Teams est envoyé par mail vous permettant de rejoindre a séance.

**Vous êtes libres de choisir vos lundis.
Vous avez jusqu'au 30 juin 2025 pour utiliser vos séances achetées.**

**Forfait renouvelable
Tarif par personne**

**Règlement du forfait choisi
par virement bancaire.**

LES AVANTAGES DE LA VISIO



Comme chez soi



En toute intimité
derrière son écran



Etre chez soi



Libre de choisir



Pas de déplacement
Gain de temps
Pas de stress



Flexibilité



Réduction de
l'empreinte carbone



Ne pas être dérangé